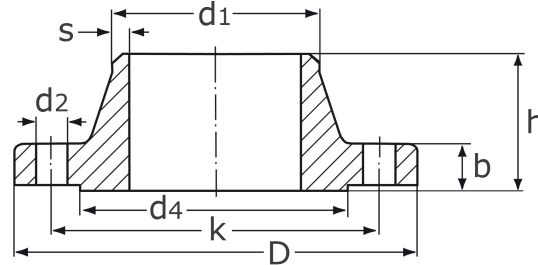


Welding neck flange PN 16

[short name: FL16*](#)



technical product sheet

DN	Typ	d1	D	b	k	h	d4	s	d2	Anz	M	kg	Art.-Nr.
10	DIN	17,2	90	14	60	35	40	1,8	14	4	M12	0,580	FL-017-000
15	DIN	21,3	95	14	65	35	45	2,0	14	4	M12	0,700	FL-021-000
20	DIN	26,9	105	16	75	38	58	2,3	14	4	M12	0,960	FL-026-000
25	DIN	33,7	115	16	85	38	68	2,6	14	4	M12	1,260	FL-033-000
32	DIN	42,4	140	16	100	40	78	2,6	18	4	M16	1,690	FL-042-000
40	DIN	48,3	150	16	110	42	88	2,6	18	4	M16	1,914	FL-048-000
50	DIN/ EN	60,3	165	18	125	45	102	2,9	18	4	M16	2,662	FL-060-000
65	DIN	76,1	185	18	145	45	122	2,9	18	4	M16	3,180	FL-076-000
65	EN	76,1	185	18	145	45	122	2,9	18	8	M16	3,236	FL-076-E00
80	DIN/ EN	88,9	200	20	160	50	138	3,2	18	8	M16	3,920	FL-088-000
100	DIN/ EN	114,3	220	20	180	52	158	3,6	18	8	M16	5,177	FL-114-000
125	DIN/ EN	139,7	250	22	210	55	188	4,0	18	8	M16	6,430	FL-139-000
150	DIN/ EN	168,3	285	22	240	55	212	4,5	22	8	M20	7,750	FL-168-000
175	DIN/ EN	193,7	315	24	270	60	242	5,4	22	8	M20	9,850	FL-193-000
200	DIN/ EN	219,1	340	24	295	62	268	6,3	22	12	M20	11,629	FL-219-000
250	DIN/ EN	273,0	405	26	355	70	320	6,3	26	12	M24	16,780	FL-273-000
300	DIN/ EN	323,9	460	28	410	78	378	7,1	26	12	M24	22,000	FL-323-000
350	DIN/ EN	355,6	520	30	470	82	438	8,0	26	16	M24	32,500	FL-355-000
400	DIN/ EN	406,4	580	32	525	85	490	8,0	30	16	M27	39,300	FL-406-000
450	EN	457,0	640	34	585	83	550	8,0	30	20	M27	48,500	FL-457-E00
500	DIN	508,0	715	34	650	90	610	8,0	33	20	M30	61,000	FL-508-000
500	EN	508,0	715	36	650	84	610	8,0	33	20	M30	63,400	FL-508-E00
600	DIN	610,0	840	36	770	95	725	8,8	36	20	M33	75,400	FL-610-000
600	EN	610,0	840	40	770	88	725	10,0	36	20	M33	96,000	FL-610-E00
700	EN	711,0	910	40	840	104	795	10,0	36	24	M33	96,500	FL-711-E00
700	DIN	711,2	910	36	840	100	795	8,8	36	24	M33	77,000	FL-711-000
800	DIN	813,0	1025	38	950	105	900	10,0	39	24	M36	101,000	FL-813-000
800	EN	813,0	1025	41	950	108	900	12,5	39	24	M36	122,000	FL-813-E00
900	EN	914,0	1125	48	1050	118	1000	12,5	39	28	M36	155,000	FL-914-E00
900	DIN	914,4	1125	40	1050	110	1000	10,0	39	28	M36	122,000	FL-914-000
1000	DIN	1016,0	1255	42	1170	120	1115	10,0	42	28	M39	243,000	FL-A20-000
1000	EN	1016,0	1255	59	1170	137	1115	12,5	42	28	M39	233,000	FL-A20-E00

available material: 1.4541, 1.4571, 316L

Flanges > welding neck flanges > DIN / EN > PN 16 > ISO

created 22.03.2016 00:34

1/5





Welding flange PN 16 according to DIN 2633 and EN 1092-1 Type 11

Seal surface with sealing face

Nominal diameter	sealing face height [f]*
DN < 40	2,0 mm
DN 50 - 250	3,0 mm
DN 300 - 500	4,0 mm
DN 500 - 2000	5,0 mm

* = see Fig. 4/6

Machining	Ra (μm)	Rz (μm)
rotated	min. 3,25 / max. 12,5	min. 12,5/ max. 50

Comparison DIN - EN

In contrast to the DIN standard, EN-1092-1 only specifies the pipe connection dimensions of the ISO series.

It is therefore sufficient to stamp the nominal diameter (DN) for marking purposes.

Dimensions range

DIN 2633	EN 1092-1
DN 10 to 2000	DN 50 to 2000
	(Dimensions for DN < 50 see PN 40)

Designation of the gasket shape

Nominal diameter 65

Dimension deviations

> DN 450 deviating thickness of sheet - dimension [b]

DN	DIN	EN
500	34	36
600	36	40
700	36	40
800	38	41
900	40	48
1000	42	59
1200	48	78

Dimensions in mm

> DN 450 deviating mounting height - dimension [h]

DN	DIN	EN
500	90	84
600	95	88
700	100	104
800	105	108
900	110	118
1000	120	137
1200	130	160

Dimensions in mm

> DN 500 deviating pipe connection - dimension [d1]

DN	DIN	EN
600	609,6	610,0
700	711,2	711,0
800	812,8	813,0
900	914,4	914,0
1000	1016,0	1016,0
1200	1220,0	1219,0

Dimensions in mm

Deviating wall thickness dimension [s] für DN 200 and > DN 500

DN	DIN	EN
200	6,3	5,9
600	8,8	10,0
800	10,0	12,5
900	10,0	12,5
1000	10,0	12,5
1200	12,5	14,2

Dimensions in mm

Comment:

For flanges to be connected to pipes with nominal wall thicknesses up to 3.2 mm, the ends of the welds should be a

