

FBKH-Flanschkugelhähne Blocktyp

Flanged ball valves block-typ



(F)BKH SAE - SAE split
(F)BKH SAE - SAE split

FBKH DIN
FBKH DIN

Größen: DN13 bis DN25

Gehäuse: FSt-PI, Automatenstahl, S355J2G3
Kugel + Schaltwelle: Automatenstahl, Edelstahl (1.4571/316Ti)
Dichtungen: Kunststoff

Anschlüsse:

SAE-Flansche, SAE-split Flansche, Flansche nach DIN und ANSI

Einsatzbereiche:

Hydraulik, Schiffsbau, Anlagenbau
(Dichtungs- und Gehäusewerkstoffe zum Teil angepasst an den Anwendungsfall!)

Betriebstemperatur:

Standard: -20°C bis +60°C

Oberflächen:

Brüniert, chrom-6-frei, lackiert

Sonderausführungen auf Anfrage!

- Abschließvorrichtungen
- Antriebe
- Endschalter
- Rasterungen
- Sonderwerkstoffe

Dimensions: DN13 to DN25

body: FSt-PI, free cutting steel, S355J2G3
ball + stem: free cutting steel, stainless steel (1.4571/316Ti)
sealing: plastics

Adapter:

SAE-flange, SAE-split flange, flanges according to DIN and ANSI

Field of application:

hydraulics, ship building, engineering
(Material of seals and body adapted to application!)

Temperature range:

standard: -20°C to +60°C (-4 to +140°F)

Surface:

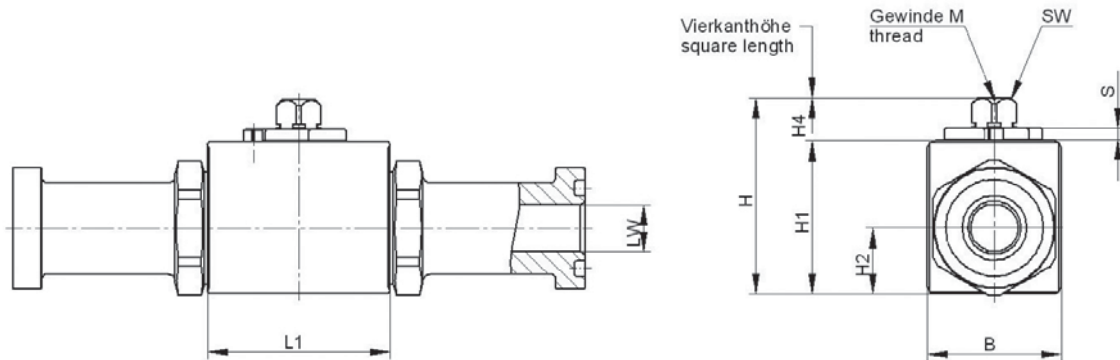
black oxide finishing, chrome-VI-free, varnished

Special equipment on request!

- locking device
- actuators
- position switches
- detent kits
- special materials

Gehäusemaße

Body dimensions



FBKH : Flansch-Kugelhähne Blocktyp • Flanged ball valves block type

DN mm	LW mm	L1 mm	B mm	H mm	H1 mm	H2 mm	H4 mm	SW mm	M	s mm
13	Ø 13	48,2	35	51,2	40	17,25	10,9	9	M5	3
16	Ø 15	48,2	38	61,9	46	18,7	15,5	12	M6	3,5
20	Ø 20	62,2	49	73,4	57	24,5	16	14	M6	4
25	Ø 24	66,2	54	76,6	60	26,5	16	14	M6	4

Abmessungen gelten für Werkstoff FSt-PI und Automatenstahl, Gehäuse aus S355J2G3 haben abweichende Maße. • Maßänderungen vorbehalten.
 Dimensions apply for FSt-PI and free cutting steel, dimensions of S355J2G3 bodies are different. • Dimensions subject to change without notice.

SAE (ISO 6162)	DIN (DIN EN 1092)	ANSI (ASME B16.5)
<p>SAE (D/D)</p> <p>SAE split (S/S)</p> <p>SAE - SAE split (D/S)</p>		<p>RF</p> <p>RTJ</p>

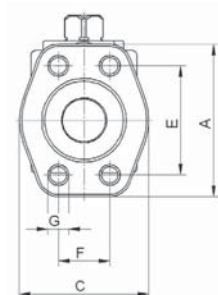
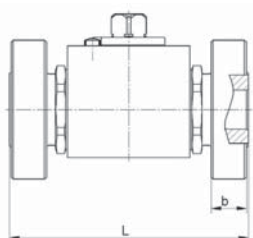
Bestellschlüssel

Order code

Serie	Nennweite	Druckstufe	Bauform / Baulänge	Werkstoff ²⁾	Zubehör / Sonder ²⁾ siehe Rubrik Zubehör
Series	Nominal size	Pressure rating	Flange type / overall length / facing	Material ²⁾	Equipment / specials ²⁾ see category equipment
(F)BKH (540)	DN13	SAE6000	D/S	1123 1	AV
FBKH (240/340)	DN13	PN250	F1	3953 1	AV
FBKH (440)	DN25	ANSI 150	RF - smf	3943 1	AV

²⁾ Gerne helfen wir Ihnen bei der Auswahl der geeigneten Werkstoffe und Sonderausstattungen weiter.
 We would be glad helping you to choose proper material and equipment.

Version D/D



(F)BKH SAE 3000psi (ISO 6162)

DN		Arbeitsdruck Working pressure bar	L mm	A mm	C mm	E mm	F mm	G		b mm
mm	Zoll							Metrisch	UNC	
13	1/2	315	104	54	46	38,1	17,5	M8	5/16-18	15
20	3/4	315	121	65	52	47,6	22,3	M10	3/8-16	14
25	1	315	133	70	59	52,4	26,2	M10	3/8-16	18

(F)BKH SAE 6000psi (ISO 6162)

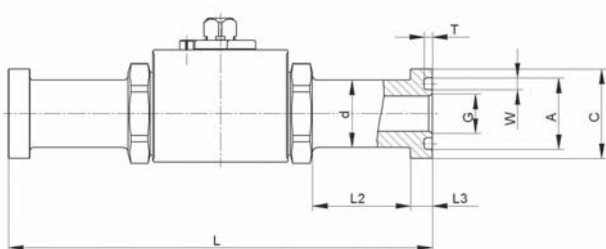
DN		Arbeitsdruck Working pressure bar	L mm	A mm	C mm	E mm	F mm	G		b mm
mm	Zoll							Metrisch	UNC	
13	1/2	400	104	56	48	40,5	18,2	M8	5/16-18	16
20	3/4	400	121	71	60	50,8	23,8	M10	3/8-16	18
25	1	400	133	81	70	57,2	27,8	M12	7/16-14	24

Druckabschläge entsprechend Einsatzbereich/Werkstoffen sind zu beachten. • Maßänderungen vorbehalten.

Reduced pressure ratings must be taken into consideration according to applications and materials. • Dimensions subject to change without notice.

(F) BKH SAE split: Flanschmaße Flange dimensions

Version S/S



(F)BKH SAE split 3000psi (ISO 6162)

DN		Arbeitsdruck Working pressure bar	L mm	L2 mm	L3 mm	d mm	G mm	C mm	A mm	W mm	T mm
mm	Zoll										
13	1/2	315	151	35	6,7	Ø 24	Ø 14	Ø 30,2	Ø 25,4	4,2	2,8
20	3/4	315	162	35	6,7	Ø 32	Ø 21	Ø 38,1	Ø 31,8	4,2	2,8
25	1	315	178	35	8	Ø 38	Ø 27	Ø 44,4	Ø 39,6	4,2	2,8

(F)BKH SAE split 6000psi (ISO 6162)

DN		Arbeitsdruck Working pressure bar	L mm	L2 mm	L3 mm	d mm	G mm	C mm	A mm	W mm	T mm
mm	Zoll										
13	1/2	400	151	35	7,7	Ø 24	Ø 14	Ø 31,7	Ø 25,4	4,2	2,8
20	3/4	400	174	40	8,8	Ø 32	Ø 21	Ø 41,3	Ø 31,8	4,2	2,8
25	1	400	198	40	9,5	Ø 38	Ø 27	Ø 47,6	Ø 39,6	4,2	2,8

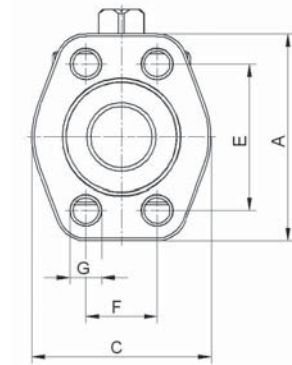
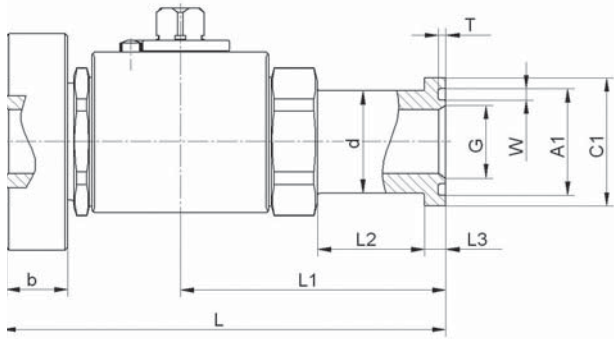
Andere Baulängen auf Anfrage. • Druckabschläge entsprechend Einsatzbereich/Werkstoffen sind zu beachten. • Maßänderungen vorbehalten.

Other face to face dimensions on request. • Reduced pressure ratings must be taken into consideration according to applications and materials. • Dimensions subject to change without notice.

DEA TRÉID BT EOOD

(F) BKH SAE-**SAE** split: Flanschmaße Flange dimensions

Version D/S



(F)BKH SAE 3000psi (ISO 6162)

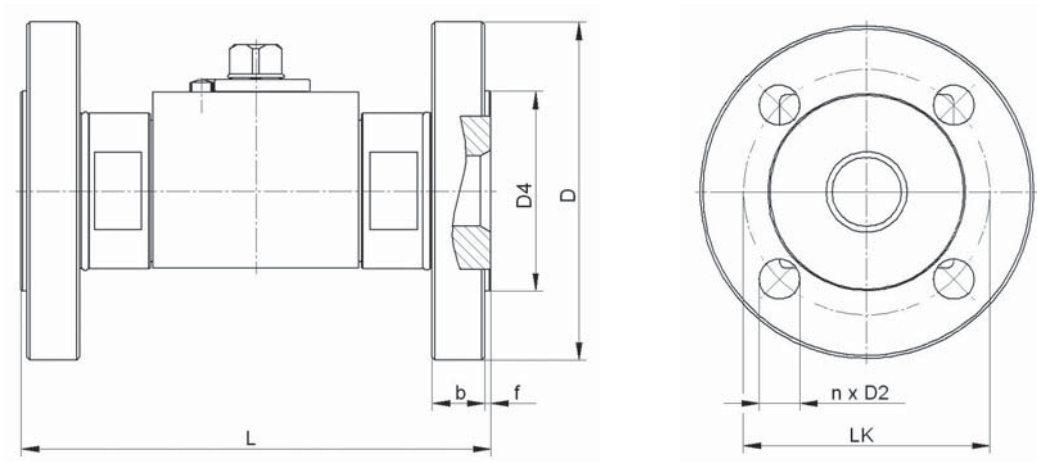
DN		Arbeitsdruck Working pressure bar	L mm	L1 mm	L2 mm	L3 mm	d mm	A mm	A1 mm	W mm	T mm	C mm	C1 mm	E mm	F mm	G		G1 mm	b mm
mm	Zoll															Metrisch	UNC		
13	1/2	315	127,5	75,5	35	6,7	Ø 24	54	Ø 25,4	4,2	2,8	46	Ø 30,2	38,1	17,5	M8	5/16-18	Ø 14	15
20	3/4	315	141,5	81	35	6,7	Ø 32	65	Ø 31,8	4,2	2,8	52	Ø 38,1	47,6	22,3	M10	3/8-16	Ø 21	14
25	1	315	155,5	89	35	8	Ø 38	70	Ø 39,6	4,2	2,8	59	Ø 44,4	52,4	26,2	M10	3/8-16	Ø 27	18

(F)BKH SAE 6000psi (ISO 6162)

DN		Arbeitsdruck Working pressure bar	L mm	L1 mm	L2 mm	L3 mm	d mm	A mm	A1 mm	W mm	T mm	C mm	C1 mm	E mm	F mm	G		G1 mm	b mm
mm	Zoll															Metrisch	UNC		
13	1/2	400	127,5	75,5	35	7,7	Ø 24	56	Ø 25,4	4,2	2,8	48	Ø 31,7	40,5	18,2	M8	5/16-18	Ø 14	16
20	3/4	400	147,5	87	40	8,8	Ø 32	71	Ø 31,8	4,2	2,8	60	Ø 41,3	50,8	23,8	M10	3/8-16	Ø 21	18
25	1	400	165,5	99	40	9,5	Ø 38	81	Ø 39,6	4,2	2,8	70	Ø 47,6	57,2	27,8	M12	7/16-14	Ø 27	24

Druckabschläge entsprechend Einsatzbereich/Werkstoffen sind zu beachten. • Maßänderungen vorbehalten.

Reduced pressure ratings must be taken into consideration according to applications and materials. • Dimensions subject to change without notice.



FBKH DIN : Baulänge L nach

Face to face dimensions according to:

DIN EN 558-1, Grundreihe 1 (DIN 3202, Teil 1, F1)

DIN EN 558-1, row 1 (DIN 3202, part 1, F1)

DIN EN 558-1, Grundreihe 14 (DIN 3202, Teil 1, F4)

DIN EN 558-1, row 14 (DIN 3202, part 1, F4)

DN mm	PN bar	L (F1) mm	L (F4) mm	D mm	D4 mm	f mm	b mm	LK mm	n Anzahl	D2 mm
15	10/16/25/40	130	115	Ø 95	Ø 45	2	16	Ø 65	4	Ø 14
15	63/100/160	130	-	Ø 105	Ø 45	2	20	Ø 75	4	Ø 14
15	250/320	130	-	Ø 130	Ø 45	2	26	Ø 90	4	Ø 18
15	400	130	-	Ø 145	Ø 45	2	30	Ø 100	4	Ø 22
20	10/16/25/40	150	120	Ø 105	Ø 58	2	16	Ø 75	4	Ø 14
20	63/100/ (160 ¹⁾)	150	-	Ø 130	Ø 56	2	20	Ø 90	4	Ø 18
20	(250 ¹⁾)	150	-	Ø 135	Ø 58	2	26	Ø 95	4	Ø 18
20	(320 ¹⁾)	150	-	Ø 150	Ø 58	2	30	Ø 105	4	Ø 23
25	10/16/25/40	160	125	Ø 115	Ø 68	2	18	Ø 85	4	Ø 14
25	63/100/160	160	-	Ø 140	Ø 68	2	24	Ø 100	4	Ø 18
25	250	160	-	Ø 150	Ø 68	2	28	Ø 105	4	Ø 22
25	320	160	-	Ø 160	Ø 68	2	34	Ø 115	4	Ø 22
25	400	160	-	Ø 180	Ø 68	2	38	Ø 130	4	Ø 26

¹⁾ nicht in Norm enthalten.

not according to standard

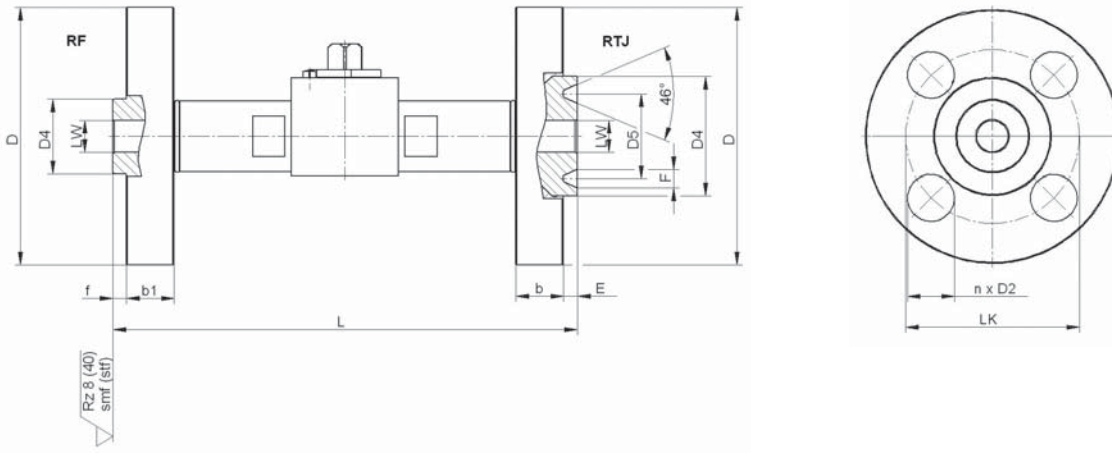
Andere Baulängen auf Anfrage. • Druckabschläge entsprechend Einsatzbereich/Werkstoffen sind zu beachten.

Other face to face dimensions on request. • Reduced pressure ratings must be taken into consideration according to applications and materials.

• Dimensions subject to change without notice.

FBKH ANSI: Flanschmaße

Flange dimensions



FBKH ANSI RF : Baulänge L nach • Face to face dimensions according to: ASME B16.10

DN mm	ANSI Class	PN ¹⁾ bar	L mm	D mm	D4 mm	f mm	b1 mm	LK mm	n Anzahl	D2 mm
15	150	16 (20) ²⁾	108	Ø 88,9	Ø 35	1,6	10	Ø 60,5	4	Ø 15,7
15	300	40 (52)	139,7	Ø 95,2	Ø 35	1,6	13	Ø 66,5	4	Ø 15,7
15	600	100 (103)	165,1	Ø 95,2	Ø 35	6,4	14,5	Ø 66,5	4	Ø 15,7
15	1500	250 (258)	215,9	Ø 120,6	Ø 35	6,4	22,3	Ø 82,5	4	Ø 22,3
15	2500	400 (431)	263,5	Ø 133,4	Ø 35	6,4	30,2	Ø 88,5	4	Ø 22,3
20	150	16 (20) ²⁾	117,5	Ø 100	Ø 42,9	1,6	11	Ø 69,9	4	Ø 15,7
20	300	40 (52)	152,4	Ø 117,3	Ø 42,9	1,6	16	Ø 82,5	4	Ø 19
20	600	100 (103)	190,5	Ø 117,3	Ø 42,9	6,4	16	Ø 82,5	4	Ø 19
20	1500	250 (258)	228,6	Ø 130	Ø 42,9	6,4	25,4	Ø 88,9	4	Ø 22,3
20	2500	400 (431)	273	Ø 139,7	Ø 42,9	6,4	31,8	Ø 95,3	4	Ø 22,3
25	150	16 (20) ²⁾	127	Ø 108	Ø 50,8	1,6	13	Ø 79,2	4	Ø 15,7
25	300	40 (52)	165,1	Ø 124	Ø 50,8	1,6	18	Ø 88,9	4	Ø 19
25	600	100 (103)	215,9	Ø 124	Ø 50,8	6,4	18	Ø 88,9	4	Ø 19
25	1500	250 (258)	254	Ø 149,4	Ø 50,8	6,4	28,5	Ø 101,6	4	Ø 25,4
25	2500	400 (431)	308	Ø 158,8	Ø 50,8	6,4	35,1	Ø 108	4	Ø 25,4

FBKH ANSI RF Dichtflächenrauigkeit • FBKH ANSI RF sealing surface roughness

smf (smooth finished, standard) :

Rz 8

stf (stock finished) :

Rz 40

FBKH ANSI RTJ : Baulänge L nach • Face to face dimensions according to: ASME B16.10

DN mm	ANSI Class	PN ¹⁾ bar	L mm	D mm	D4 mm	E mm	b mm	LK mm	n Anzahl	D2 mm	D5 mm	F mm	Ring Nr. Ring No.
15	300	40 (52)	150,8	Ø 95,2	Ø 48	5,6	13	Ø 66,5	4	Ø 15,7	Ø 34,1	7,1	R11
15	600	100 (103)	163,5	Ø 95,2	Ø 48	5,6	14,5	Ø 66,5	4	Ø 15,7	Ø 34,1	7,1	R11
15	1500	250 (258)	215,9	Ø 120,6	Ø 56	6,4	22,3	Ø 82,5	4	Ø 22,3	Ø 39,7	8,7	R12
15	2500	400 (431)	263,5	Ø 133,4	Ø 62	6,4	30,2	Ø 88,5	4	Ø 22,3	Ø 42,9	8,7	R13
20	300	40 (52)	167,6	Ø 117,3	Ø 60	6,4	16	Ø 82,5	4	Ø 19	Ø 42,9	8,7	R13
20	600	100 (103)	190,5	Ø 117,3	Ø 60	6,4	16	Ø 82,5	4	Ø 19	Ø 42,9	8,7	R13
20	1500	250 (258)	228,6	Ø 130	Ø 62	6,4	25,4	Ø 88,9	4	Ø 22,3	Ø 44,5	8,7	R14
20	2500	400 (431)	273	Ø 139,7	Ø 69,5	6,4	31,8	Ø 95,3	4	Ø 22,3	Ø 50,8	8,7	R16
25	150	16 (20) ²⁾	139,7	Ø 108	Ø 60	6,4	13	Ø 79,2	4	Ø 15,7	Ø 47,6	8,7	R15
25	300	40 (52)	177,8	Ø 124	Ø 66	6,4	18	Ø 88,9	4	Ø 19	Ø 50,8	8,7	R16
25	600	100 (103)	215,9	Ø 124	Ø 66	6,4	18	Ø 88,9	4	Ø 19	Ø 50,8	8,7	R16
25	1500	250 (258)	254	Ø 149,4	Ø 70	6,4	28,5	Ø 101,6	4	Ø 25,4	Ø 50,8	8,7	R16
25	2500	400 (431)	308	Ø 158,8	Ø 80,2	6,4	35,1	Ø 108	4	Ø 25,4	Ø 60,3	8,7	R18

¹⁾ Druckangaben bei 20°C.

Pressure values at 20°C.

²⁾ Klammerangaben sind die umgerechneten Druckwerte nach ANSI / ASME B16.5 von psig in bar.

• Druckabschläge entsprechend Einsatzbereich/Werkstoffen sind zu beachten. • Maßänderungen vorbehalten.

Pressure values according to ANSI / ASME B16.5 given in brackets. • Reduced pressure ratings must be taken into consideration according to applications and materials.

• Dimensions subject to change without notice.